

NOTICE TECHNIQUE
UTILISATEUR

TECHNICAL
USER MANUAL

MANUALE TECNICO
PER L'USO

MODULES OPTIONNELS

OPTIONAL MODULES

MODULI OPZIONALI

DAAF-REL

DAAF-REL

DAAF-REL

NTU_DAAFREF02

NTU_DAAFREF02

NTU_DAAFREF02

Kit module DAAF-REL :

Permet un report de signalisation d'alarme des détecteurs de type D.A.A.F., par l'intermédiaire d'un relais à contact normalement fermé. Une alarme « Feu » du détecteur auquel est raccordé ce module, entraîne l'ouverture du contact.

Cas pratique : Système de surveillance domestique à réaliser ou déjà en place, possédant une ligne surveillée, et dont l'ajout d'un report de signalisation d'alarme de détecteurs d'incendie de type D.A.A.F. est souhaité.

Nbr de modules maximums sur une ligne surveillée : 12

Caractéristique électrique de la ligne surveillée :

$I_{max} = 50mA$ en veille ;
 $U_{max} = 48Vdc$;
 $I_{alarme} = 0A$, $U_{alarme} = 0Vdc$;
 $RON = 7Ohms$.

Installation et raccordement des modules :

Le kit module DAAF-REL comprend :

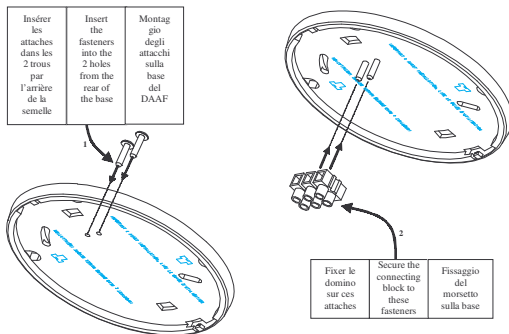
- une électronique
- 2 attaches et 1 domino
- 1 notice technique utilisateur

Le raccordement de ces modules s'effectue via la semelle des détecteurs D.A.A.F.

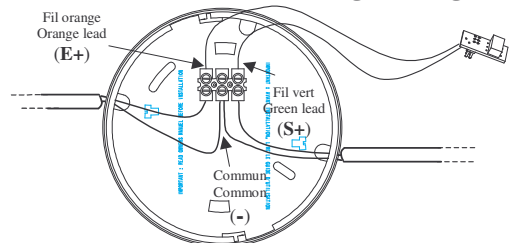
Pour une installation rapide, effectuer les opérations ci-après :

- 1/ Montage des attaches et du domino sur la semelle du DAAF.
- 2/ Fixation de la semelle au plafond.
- 3/ Raccordement des modules.
- 4/ Branchement des modules aux détecteurs DAAF.

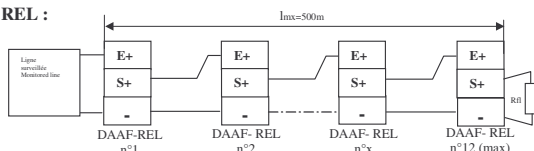
1/ Montage - Assembly - Montaggio



3/ Raccordement - Connecting - Collegamento



Raccordement des modules DAAF-REL :



DAAF-REL module kit:

Provides a DAAF (Domestic Smoke Alarm) type alarm output through a relay with a normally-closed contact. A "Fire" alarm from the detector to which this module is connected causes the contact to open.

Practical case: Domestic monitoring system to be set up or already in place, with a monitored line, and for which it is desirable to have a DAAF type smoke detector alarm output.

Maximum number of modules on a monitored line: 12.

Electrical characteristics of the monitored line:

$I_{max} = 50mA$ on standby ;
 $V_{max} = 48Vdc$;
 $I_{alarm} = 0A$, $V_{alarm} = 0Vdc$;
 $RON = 7 ohms$.

Installing and connecting the modules:

The DAAF-REL module kit includes :

- the electronic
- 2 fasteners and 1 connecting block
- 1 User's Manual

These modules are connected via the DAAF detector base.

For quick installation, perform the following operations:

- 1/ Install the fasteners and connecting block on the DAAF base.
- 2/ Fasten the base to the ceiling.
- 3/ Connect the modules together.
- 4/ Connect the modules to the DAAF smoke alarms.

Kit modulo DAAF-REL :

Consente il trasferimento della segnalazione d'allarme dei rivelatori del tipo D.A.A.F. tramite un ripetitore a contatto normalmente chiuso. Un allarme "incendio" del rivelatore al quale è collegato questo modulo, provoca l'apertura del contatto.

Applicazione : Sistema di controllo domestico da realizzare o già in opera , dotato di una linea controllata dove l'aggiunto di un trasferimento della segnalazione d'allarme del rivelatore incendio del tipo D.A.A.F è richiesto.

Numero massimo di moduli su una linea controllata : 12

Caratteristiche elettriche della linea controllata:

$I_{max} = 50mA$ in veglia ;
 $U_{max} = 48Vdc$;
 $I_{allarme} = 0A$, $U_{allarme} = 0Vdc$;
 $RON = 7Ohms$.

Installazione e collegamento dei moduli :

Il kit del modulo DAAF-REL comprende :

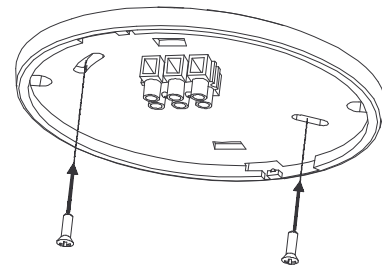
- una parte elettronica
- 2 attacchi e un morsetto
- 1 manuale tecnico d'uso

Il collegamento di detti moduli si effettua tramite la base del rivelatore D.A.A.F.

Per un'installazione rapida, effettuare le seguenti operazioni :

- 1/ Montaggio degli attacchi e del morsetto sulla base del DAAF.
- 2/ Fissaggio della base al soffitto .
- 3/ Collegamento dei moduli.
- 4/ Collegamento dei moduli ai rivelatori DAAF.

2/ Fixation - Fastening - Fissaggio



4/ Branchement - Connecting module - Collegamento ai rivelatori DAAF

