



NOTICE D'INSTALLATION ET DE RACCORDEMENT

SOMMAIRE :

A. DESCRIPTION GENERALE	2
B. INSTALLATION ET RACCORDEMENT DES MODULES	3
B.1. MONTAGE DES ATTACHES ET DU DOMINO SUR LA SEMELLE	3
B.2. RACCORDEMENT DU MODULE DAAF-INTER	4
B.3. RACCORDEMENT DU MODULE DAAF-REL	4
B.4. BRANCHEMENT DES MODULES AUX DETECTEURS D.A.A.F.	5
C. TEST FONCTIONNEL	5

Dernière Mise à jour : Le 28/11/2002

Création de ce document.

Le présent document comporte 5 pages.

Rédaction	C MOUTRET	Vérification	Ph LE COMPAGNON	Approbation	JC BREGEAT
Fonction	Chef de projet	Fonction	Responsable R&D	Fonction	P.D.G
Date & Visa		Date & Visa		Date & Visa	



A. DESCRIPTION GENERALE

- Module DAAF-INTER :

Permet de diffuser la signalisation sonore d'un détecteur de type DAAF (Détecteur Autonome Avertisseur de Fumée) en alarme, simultanément sur tous les autres détecteurs équipés de modules DAAF-INTER interconnectés.

Ce module est à utiliser pour une protection domestique simple où les lieux à surveiller sont très distants des lieux de vies habituels des personnes.

Cas pratique : chambres à l'étages, espace isolée... où l'alarme des détecteurs serait inaudible, et dont l'interconnexion avec des détecteurs installés dans le couloir principal, salon, séjour.... est vivement recommandée.

Cette installation nécessite uniquement du câble pour réaliser l'interconnexions des modules (aucun lien avec une centrale incendie ou intrusion).

Nombre d'interconnexions possibles : 12

Longueur de câble d'interconnexions entre 2 modules : 40m max

Type de câble conseillé : SYT1.

- Module DAAF-REL :

Permet un report de signalisation d'alarme des détecteurs de type D.A.A.F.

Le module DAAF-REL dispose d'un relais à contact normalement fermé, dont l'alarme du détecteur auquel est raccordé ce module, entraîne l'ouverture du contact.

Cas pratique : Système de surveillance domestique à réaliser ou déjà en place, possédant une ligne surveillée, et dont l'ajout d'un report de signalisation d'alarme de détecteurs d'incendie de type D.A.A.F. est souhaité.

Caractéristique électrique de la ligne surveillée :

$I_{max} = 50mA$ en veille ; $U_{max} = 48Vdc$;

$I_{alarme} = 0A$, $U_{alarme} = 0Vdc$.

$R_{ON} = 70\Omega$

Nombre d'éléments possibles sur une ligne surveillée: 12

Longueur de câble totale : 500m max

Type de câble conseillé : SYT1.

B. INSTALLATION ET RACORDEMENT DES MODULES

Les modules DAAF-INTER ou DAAF-REL sont disponibles sous forme de kit comprenant :

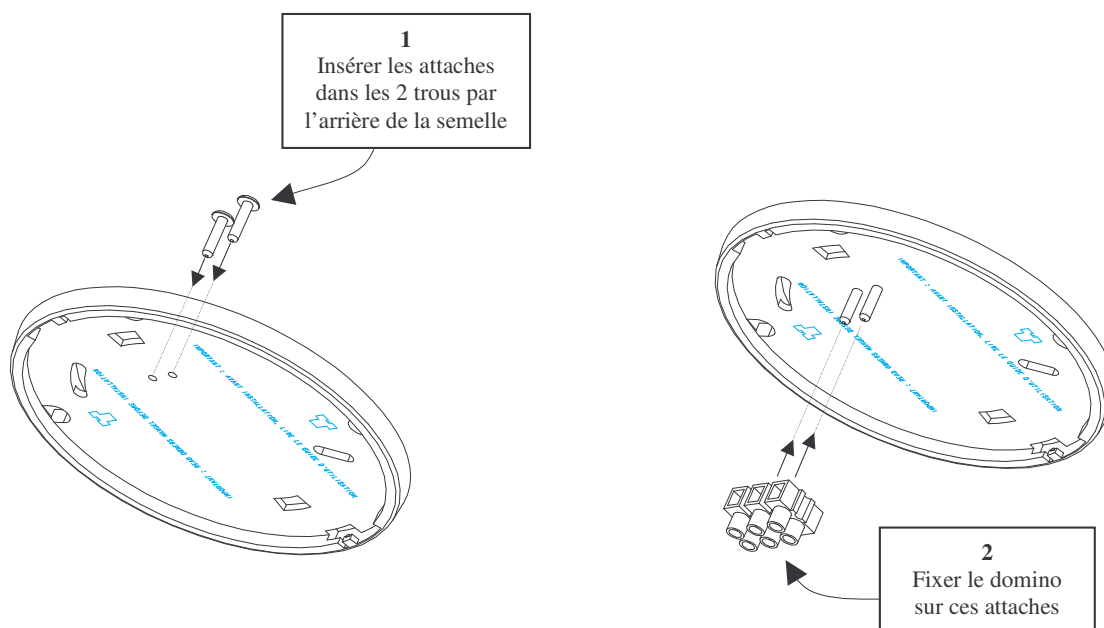
- une électronique (DAAF-REL ou DAAF-INTER)
- 2 attaches et un domino
- 1 notice d'installation et de raccordement.

Ces modules sont associés aux détecteurs de type D.A.A.F. et le raccordement à l'installation filaire s'effectue via la semelle de ces derniers.

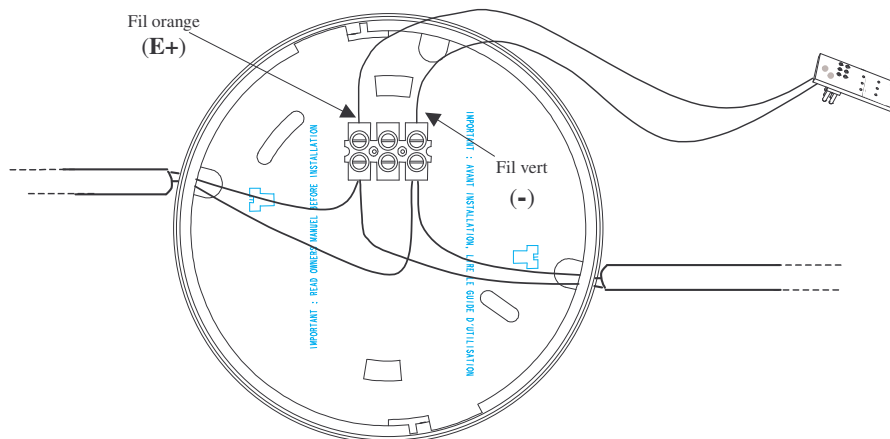
Pour une installation rapide, il est souhaitable d'effectuer les opérations décrites aux chapitres ci-dessous. :

- Montage des attaches et du domino sur la semelle
- Raccordement des modules DAAF-INTER / DAAF-REL
- Branchement des modules aux détecteur D.A.A.F.

B.1. Montage préalable des attaches et du domino sur la semelle :



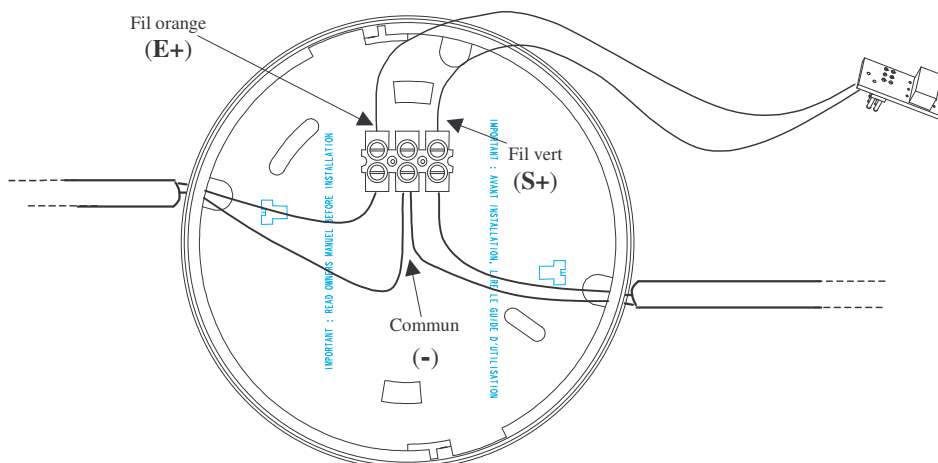
B.2. Raccordement du module DAAF-INTER :



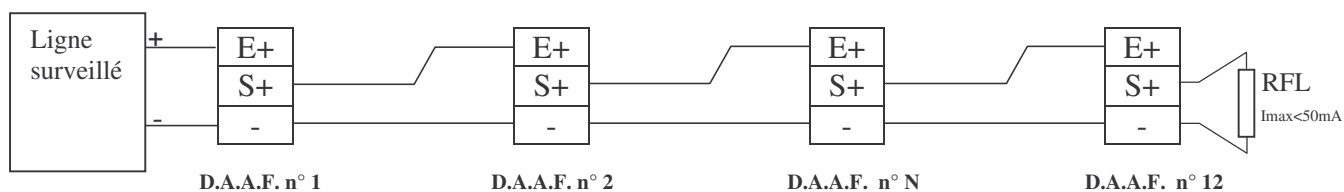
Interconnexions des modules :



B.3. Raccordement du module DAAF-REL :

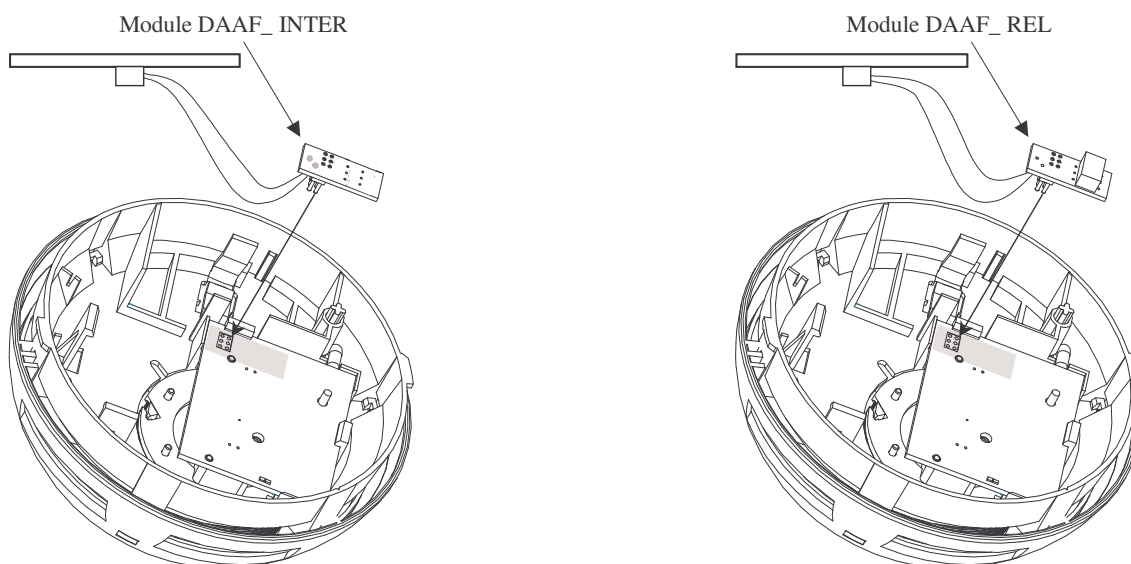


Interconnexions des modules :



B.4. Branchement des modules aux détecteurs D.A.A.F. :

Très simple à installer, ces modules disposent d'un bornier mâle venant se plonger dans l'électronique du détecteur de type D.A.A.F. Se reporter aux schémas ci-après :



C. TEST FONCTIONNEL

Afin de s'assurer du bon raccordement et fonctionnement de l'installation, il est nécessaire d'effectuer un test d'alarme pour chaque détecteur.

Pour cela, mettre un détecteur en alarme avec une bombe aérosol de fumée « test ». Après quelques secondes d'analyse, le détecteur se déclenchera en alarme feu par l'allumage de son voyant rouge et l'émission d'un signal sonore. Le module connecté à ce détecteur reportera ou diffusera l'information d'alarme feu selon :

- Module DAAF-INTER → Déclenche la signalisation sonore sur tous les détecteurs interconnectés.
- Module DAAF-REL → Ouvre la ligne surveillée à laquelle sont raccordés en série les modules.

NOTA : l'appui sur le bouton « Test » du détecteur permet uniquement de tester le bon fonctionnement de celui-ci, mais ne déclenchera pas le fonctionnement des modules DAAF-INTER ou DAAF-REL.