

Note technique ASD

HEPHAIS 1024

Doc : 02NTASD0814

Indice : A

Date : 07/08/14

Page : 1/1

Objet : Compatibilité entre les versions monochromes et couleurs

Héphaïs 1024 monochrome



*Versions min.:

- CPU1024 en V3.30
- MD2B en V2.10
- H1024S(ouC) en V2.04
- TéléHéphaïs 1024 en V0.22

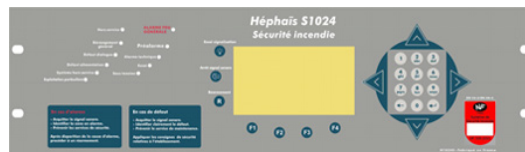
Héphaïs 1024 couleur



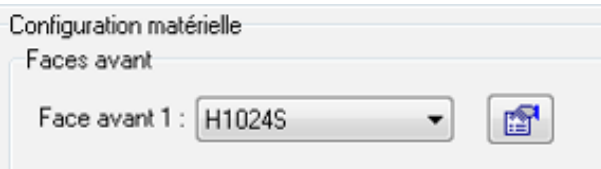
*Versions min. :

- CPU1024 en V5.01
- MD2B en V2.10
- IHM1024S(ouC) en V1.02
- TéléHéphaïs 1024 en V3.01

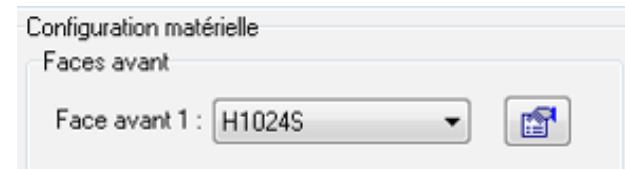
Remplacement par une face monochrome



Entièrement compatible, choisir H1024S(ou C) pour les DDS



Entièrement compatible, choisir H1024S(ou C) pour les DDS



Remplacement par une face couleur

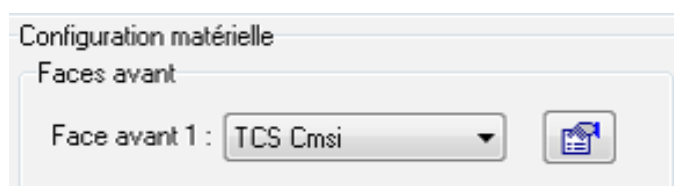


INCOMPATIBLE directement

Il faut obligatoirement :

- une CPU1024 \geq V5.01
- le TéléHéphaïs 1024 \geq V3.01

Entièrement compatible, choisir TCS Cmsi (ou ecs) pour les DDS



*nota : vérifier les compatibilités avec le tableau de compatibilité Héphaïs 1024

Note technique ASD

HEPHAIS 1024

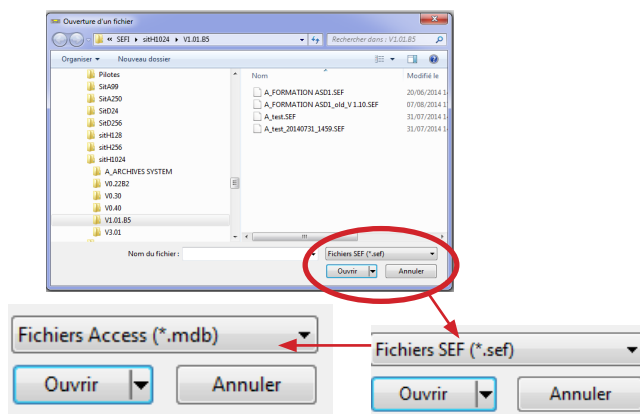
Doc : 02NTASD0814
Indice : A
Date : 07/08/14
Page : 2/2

Objet : Compatibilité entre les versions monochromes et couleurs



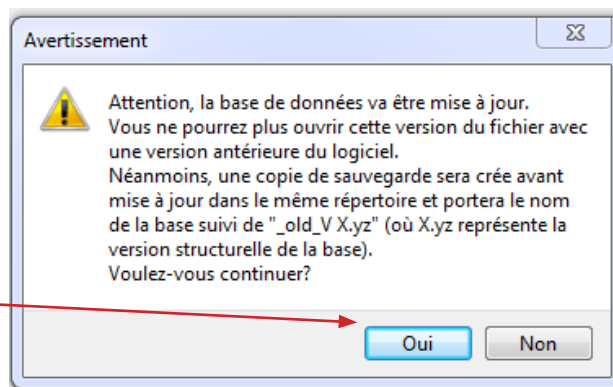
NOTE : Le TéléHéphais 1024 V3.01 est compatible avec les anciennes versions de télé > à la version V0.13.
La version V3.01 utilise des fichiers en format «.SEF» alors que les versions antérieures utilisées des fichiers de format «.MDB».
La compatibilité se fait en suivant la procédure ci-dessous :

1. Lors de l'ouverture d'une base DDS, il faut obligatoirement modifier l'extension pour sa recherche et choisir le format «.mdb».



2. Ensuite le logiciel indique qu'il va procéder à une mise à jour du fichier mais une version «nomdefichier_old_V110» servira de sauvegarde. Mais il est préférable de vous faire votre propre sauvegarde.

Faire «Oui»



3. La conversion sera réalisée lorsque vous cliquerez sur «OK».

