



ATENA

La mise en sécurité intuitive et performante



Systèmes de détection incendie
Technicité | Autonomie

Confort d'exploitation inégalé

A travers son **afficheur HD couleur & tactile de 7"**, le nouveau CMSI ATENA offre un véritable **confort d'utilisation**. Chaque évènement est associé à un pictogramme et à une couleur spécifique facilitant sa compréhension. L'exploitant connaît ainsi **l'état de son système de mise en sécurité incendie en temps réel**, pour l'ensemble de son site.

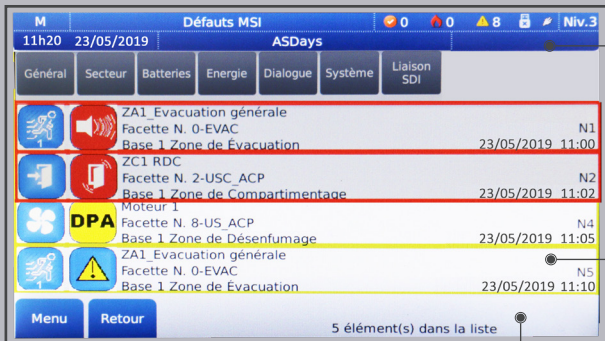


Tableau de bord offrant une vue synthétique de l'état général du système

Zone centrale tactile affichant les évènements et permettant la navigation dynamique à travers différentes rubriques de menus et filtres

Nouvel afficheur 7" ATENA

Zone interactive s'adaptant aux informations affichées dans la zone centrale

Principe d'au sein d'u

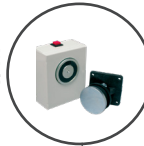
DIFFUSEUR SONORE ET LUMINEUX



VOLET DÉSENFUMAGE



VENTOUSE PCF



Architecture optimisée

Grâce à son **architecture flexible et modulaire**, ATENA est en mesure de proposer **différentes solutions au sein d'un même coffret**, pour répondre à toutes les configurations d'installations de mise en sécurité incendie.



Version compacte : CMSI ATENA de type A



Version combinée : ECS HEPHAÏS 1024 + CMSI ATENA de type A

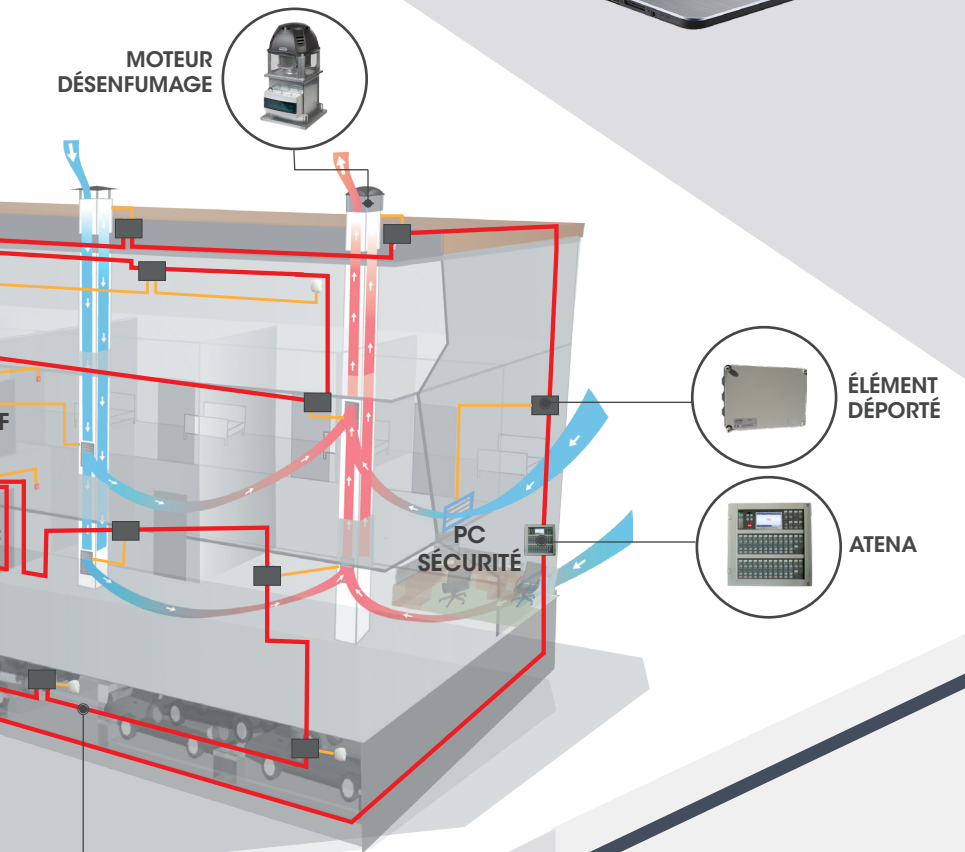
Sur la face avant, les étiquettes relogeables permettent une **personnalisation complète des fonctions de mise en sécurité** et apportent une **souplesse pour l'évolution du site**. ATENA est capable de gérer **jusqu'à 768 adresses** de modules déportés, réparties sur 6 voies de transmission rebouclées.

Son installation dans le local SSI est facilitée par le **faible encombrement de son coffret 9U**.

L'**optimisation matérielle** est également présente au cœur du CMSI :

- Les cartes électroniques sont intégrées dans des coques plastique de format unique, qui offrent le double avantage d'allier **robustesse et interchangeabilité**.
- La conception du fond de panier et le principe rackable des modules garantissent **une réduction du temps d'installation**.
- La **capacité de reprise ou d'extension** d'installations de DELTA 256 existantes est assurée par une **compatibilité ascendante** des éléments déportés.

Installation
en bâtiment



Paramétrages simplifiés

ATENA dispose de nouveaux outils pour **diminuer les temps de mise en service et de maintenance** :

- **Logiciel de paramétrage TÉLÉOPTA**, conçu avec une toute nouvelle interface graphique simplifiée. Les temps de programmation et de téléchargement des données de site sont optimisés pour réduire la durée d'intervention des techniciens.
- **Outil de diagnostic BT15-LOG**, développé pour visualiser aisément l'état des éléments lors de la maintenance préventive ou corrective.

Modules & options

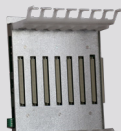
L'offre de base ATENA en version compacte contient :
1 USGA / 1 CPP / 1 CPUA / 1 MEAES et 1 CG2B



USGA

Face avant principale

- format 3U
- écran couleur
- 4 logements / 8 fonctions



CPP

Fond de panier principal

- gestion de 7 modules

En option : fond de panier d'extension (CPE)*



CPUA

Unité centrale du CMSI

- traitement des données
- contrôle et commande
- signalisation des évènements
- sauvegarde des DDS
- archivage des historiques



MEAES

Bloc interne d'alimentation

- EAE/EAES 24V



CG2B

Module de gestion 2 voies de transmission rebouclées

- identification des matériels déportés

En option : jusqu'à 2 modules*



C10R

Module de gestion de 10 relais programmables :

- report
- contact auxiliaire...

En option : jusqu'à 6 modules*



USCA

Module d'extension

- 13 logements
- 26 fonctions

En option : jusqu'à 2 USCA*

*uniquement pour le CMSI ATENA en version compacte et dans la limite de la disponibilité des slots de fond de panier

www.asd-incendie.fr

Détection incendie - Mise en sécurité - Extinction automatique



Systèmes de détection incendie
Technicité | Autonomie